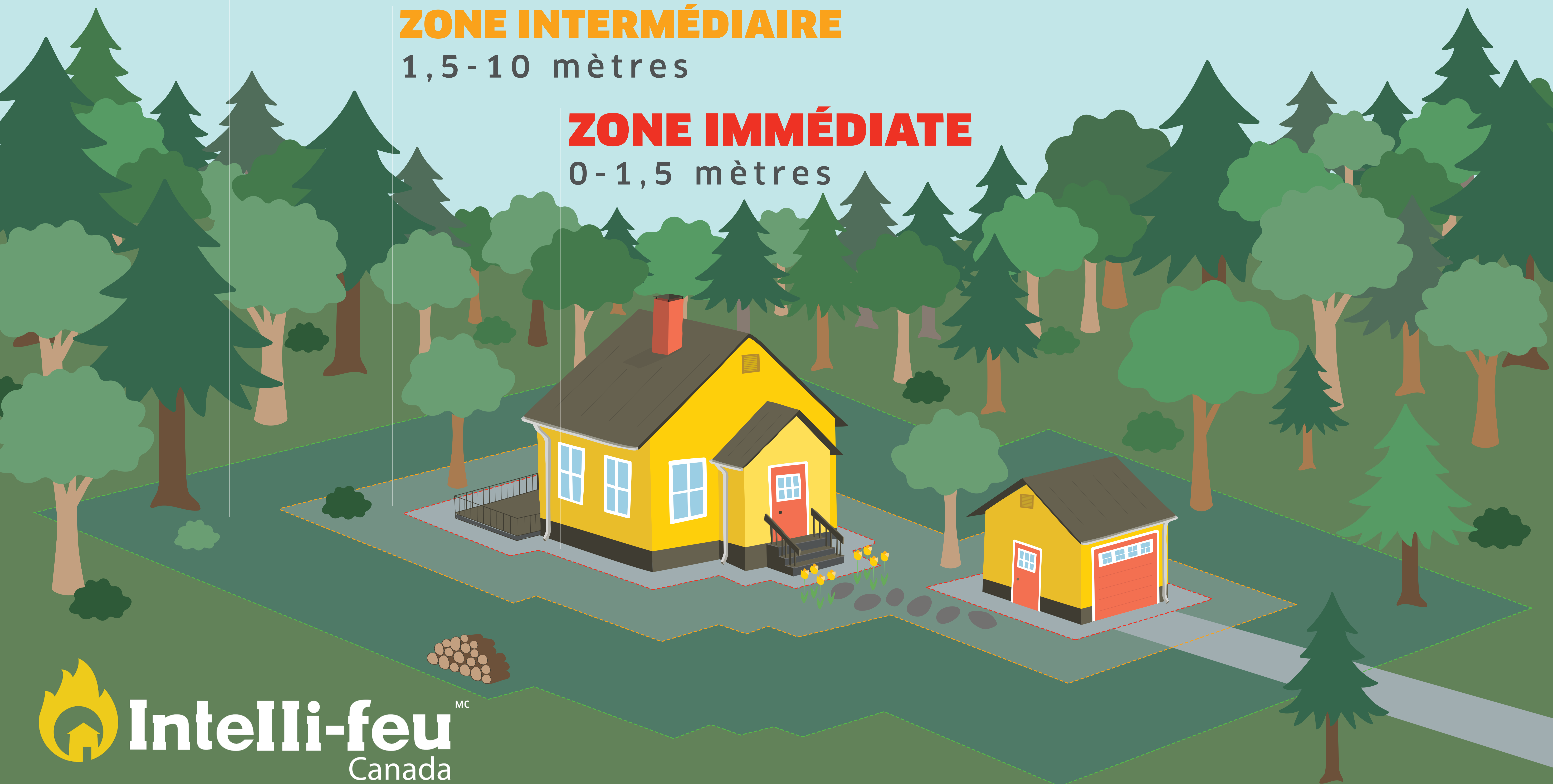


ZONE D'INFLAMMIBILITÉ RÉSIDENTIELLE

ZONE ÉTENDUE
10-30 mètres

ZONE INTERMÉDIAIRE
1,5-10 mètres

ZONE IMMÉDIATE
0-1,5 mètres



Intelli-feu et les autres marques associées sont des marques de commerce du Centre Interservices des ferux de forêt du Canada (CIFCO).

DE NOMBREUX FACTEURS PEUVENT AVOIR UN IMPACT SUR LE RISQUE D'INCENDIE DE FORÊT DE VOTRE PROPRIÉTÉ.
Consultez le guide *Soyez Intelli-feu à domicile* pour savoir comment vous pouvez accroître votre résilience face aux incendies de forêt.

VOUS ENTREZ MAINTENANT DANS LA ZONE INTERMÉDIAIRE

1,5-10 mètres

Dans la Zone intermédiaire, vous voulez créer un aménagement qui ne propagera pas facilement le feu à votre habitation. Voici quelques mesures que vous pouvez prendre pour réduire la vulnérabilité de votre maison :

- 🔥 Plantez des plantes et des arbustes résistants au feu et choisissez des matériaux non combustibles.
- 🔥 Évitez d'incorporer des débris ligneux, y compris du paillis.
- 🔥 Gardez hors de cette zone les articles combustibles tels que les cordes de bois de chauffage, les matériaux de construction, les meubles de patio, les outils et les objets décoratifs.
- 🔥 Mettez les remorques, les véhicules de loisirs, les hangars de stockage et autres structures combustibles dans la Zone étendue. Si ce n'est pas possible, entreposez le bois de chauffage à l'intérieur de votre garage, de votre abri ou de toute autre structure résistante aux braises.
- 🔥 Créez une zone non combustible, comme un tapis de gravier, en dessous et sur 1,5 mètre autour des remorques, des véhicules de loisirs et des hangars.

Commencez votre parcours Intelli-feu !

WWW.INTELLIFEUCANADA.CA

